

Concessie voor bouw van het laatste windturbinepark in de Noordzee:

reactie THV Mermaid

Woensdag 27 juni 2012 heeft Dhr Wathelet, staatssecretaris voor Milieu, Energie, Mobiliteit en Institutionele hervormingen een concessie toegekend aan de THV Mermaid voor de bouw van het zevende en laatste windturbinepark in de Noordzee binnen het gebied dat in de KB's van 12 december 2000 en van 3 februari 2011 is voorzien voor de ontwikkeling van installaties voor de productie van elektriciteit uit water, stromen of winden. De THV "Mermaid" is een complementair en sterk partnership van Belgische bedrijven en bestaat uit OTARY RS voor 65% en Electrabel, Groep GDF SUEZ, voor 35%.

De THV Mermaid reageert positief op deze beslissing waarbij het project werd erkend als een performant offshore energiepark. Het project van de THV Mermaid is vernieuwend op verschillende vlakken. Het zal voorrang geven aan de meest innovatieve turbines die op het moment van de bouw van het park beschikbaar zijn. Krachtige windturbines met elk een capaciteit van 6 à 7 MW maken het mogelijk om een zo groot mogelijke energieproductie te realiseren op de beschikbare oppervlakte, zo'n 450 MW. Daarenboven zullen, tussen de windturbines in, golfenergieconvertoren ingeplant worden: deze hoogtechnologische boeien, die energie opwekken uit golven, zorgen voor een bijkomende capaciteit van 20 MW.

Dankzij de combinatie van wind- en golfenergie, beperkt het project zich niet tot een offshore windproject, maar gaat het om een heus multidisciplinair energiepark! Door te kiezen voor innovatieve technologieën, wordt een aanzienlijke bijdrage geleverd aan de hernieuwbare energieproductie om de klimaatdoelstellingen voor België te bereiken.

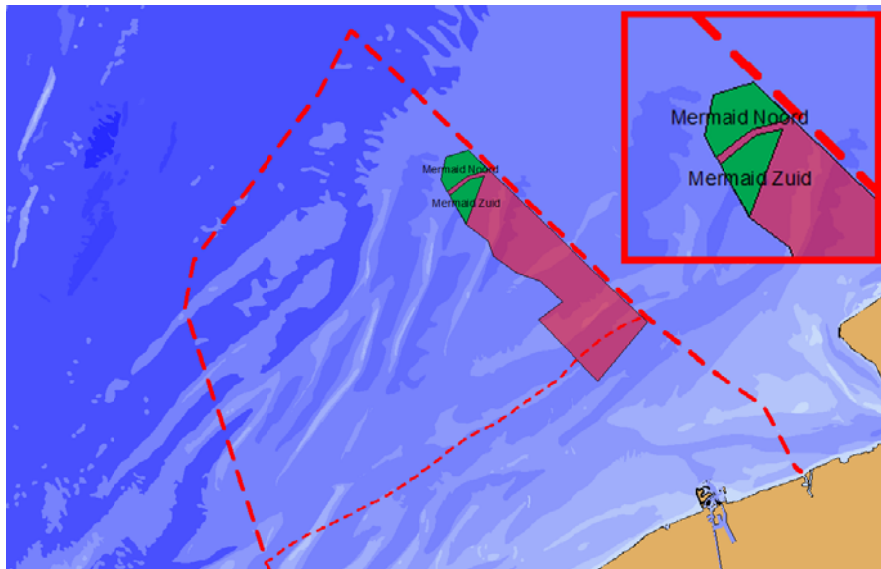
Dit energiepark zal in de zone ten Noorden van de Bligh Bank worden gebouwd. Deze zone, met een oppervlakte van meer dan 28 km² op circa 50 km van de kust, is de meest noordelijke van het gebied dat volgens koninklijk besluit voorzien is voor de bouw van hernieuwbare energieparken.

Eens volledig operationeel, zal het windturbinepark elektriciteit produceren gelijk aan het jaarlijks verbruik van 500 000 gezinnen waardoor jaarlijks 451 000 ton minder CO₂ zal worden uitgestoten.

In functie van de toekenning van de nodige vergunningen en van het regulator kader, zullen de eerste windturbines in dienst genomen worden vanaf 2016, het volledige park tegen eind 2017.

** Otary RS verenigt Aspiravi, DEME, Electrawinds, Nuhma, Power@Sea, Rent-A-Port, Socofe en SRIW Environnement.*





Voor meer informatie gelieve contact op te nemen met:

Ann Wittemans; wittemans.ann@deme.be

+32 3 210 67 94

Sarah De Bruyn; sarah.debruyn@electrabel.com

+32 2 519 27 69

